

ENDUIT DE FAÇADE MONOCOUCHE ALLÉGÉ

Parpaings, briques et béton cellulaire

Imperméabilisation et décoration des maçonneries

Finition "Gratté", "Taloché" ou "Brut"



Destination

- ▶ Enduit de façade pour l'imperméabilisation et la décoration des maçonneries brutes ou enduites.

Consommation

- ▶ Finition « Brut » ou « taloché » : 18 kg / m²
- ▶ Finition « Gratté » : 21 kg / m²






Conservation

- ▶ 18 mois dans son emballage d'origine fermé, sans contact avec le sol, dans un local sec, tempéré et faiblement ventilé.

Conditionnement

- ▶ Sac de 25 kg

Teintes*

- ▶ Blanc 
- ▶ Ton Pierre 
- ▶ Beige Rosé 
- ▶ Gris Cendre 
- ▶ Gris Perle 

Supports admis

- ▶ Brique
- ▶ Béton cellulaire
- ▶ Parpaing
- ▶ Béton banché
- ▶ Béton
- ▶ Enduit base ciment

Conditions d'application

La température doit être comprise entre +5°C et +30°C.

Précautions d'utilisation

Dans le but de protéger votre santé et l'environnement, et pour une utilisation de ce produit en toute sécurité, respectez les conseils de prudence qui sont étiquetés sur l'emballage. Vous trouverez les consignes de sécurité de ce produit dans la Fiche de Données de Sécurité (FDS) disponible sur www.quikfds.com.

Préparation du support

Le support doit être propre, sain et débarrassé des parties non adhérentes ou pouvant nuire à l'adhérence. Humidifier avant application.

Préparation du produit

Mélanger au malaxeur électrique à vitesse lente, ou dans une machine à projeter à gâchage discontinu, avec 4,75 à 5,25 litres d'eau par sac. La quantité d'eau doit rester la même à chaque mélange pour éviter les écarts de teinte.

Le mélange doit être homogène.

Laisser reposer 5 minutes avant application.

Application

- ▶ Sur maçonnerie brute :

Réaliser une couche d'imperméabilisation de 10 à 15 mm d'épaisseur. La serrer et la talocher.

- ▶ En finition décorative :

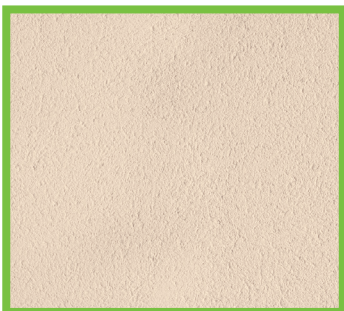
Réaliser une couche de 5 à 8 mm d'épaisseur et la lisser.

Gratter avec une taloche à clous pour une finition « Gratté », projeter l'enduit au pot à pression pour une finition « Brut », ou lisser pour une finition « Taloché ».

Nettoyer les outils à l'eau tant que le produit est frais.

Exemples de finitions

▶ "Gratté"



▶ "Brut"



▶ "Taloché"



Teintes	Conditionnements	Code article	Gencod
Blanc	Sac de 25 kg	170292	3538988200015
Ton pierre	Sac de 25 kg	170294	3538988200022
Beige rosé	Sac de 25 kg	170293	3538988200039
Gris cendre	Sac de 25 kg	170444	3538988200046
Gris perle	Sac de 25 kg	269118	3538988201753

Mur extérieur



Durée d'utilisation



Préparation



Application manuelle ou machine

